

農家のみなさんへ

農業用廃プラスチック類の収集方法

収集場所へ持込む際は、下記のルールを厳守してください。

廃プラスチック分別表

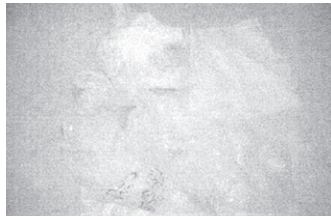
廃プラスチック

- 農ポリ・農POなど軽量、軽質なやわらかいプラスチック(ノーポリ・農POと表記があります)
- 肥料袋、透明なプラフィルム、育苗ポット、カラーシート、フレコン・バック、PPバンド、ネットなどが該当します。

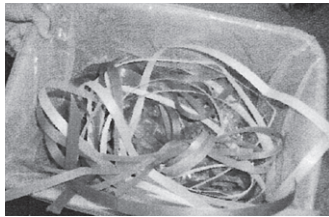
農PO、農ポリ
(ノーポリ)

農PO ノーポリ

と印字、または印字の何もない農業用フィルム



フィルム類



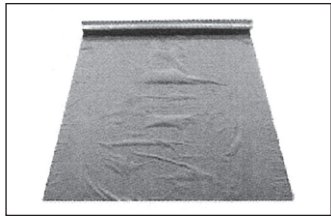
PPバンド



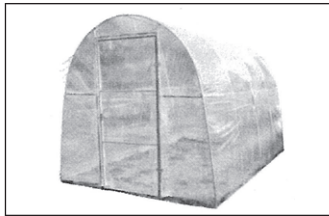
硬質プラ



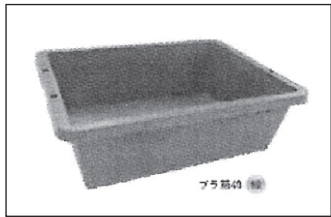
肥料袋



黒マルチシート



農ポリ ハウス用フィルム



資材箱



フレコン

混合廃プラスチック(塩化ビニル製)

- 農業ビニール(塩化ビニル製品)「農ビ」表記のあるものが該当します。
- 塩化ビニル製品(トンネル用ビニールフィルム、あぜシート、塩ビ配管、人工芝など。)
- 金属と廃プラの複合物、廃プラ金属ガラスの混合物
- ホース、蛇腹、あぜシート、プラグトレイ、農薬用プラボトル、ミニコンテナ、灌水パイプなど、硬さのあるもの。

農ビ



マークが印字



ゴム手袋



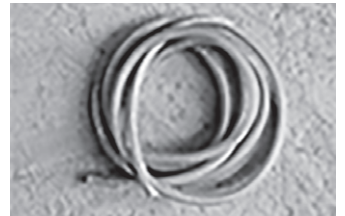
ゴム類



あぜシート



蛇腹ホース



ホース



塩ビ管



農ビ ハウス用ビニール

① 正しく分類しましょう。

フィルム関係

② 異物を取り除いて適正な梱包を。

農薬空ボトル・空袋(ポリ、アルミのものに限ります)

③ 使い終わった農薬容器は洗ってから。

肥料空袋

④ 折りたたんで詰め込むか結束を。

育苗箱

⑤ 泥を洗い流し10枚で結束を。

⑥ 収集場所へは印鑑を必ずご持参ください。

こういう場合はお持帰り願いますので注意してください。

●収集日以外に無断で搬入した場合

●正しく荷造がされていない場合

●異物が混入しているもの(廃プラスチックの間に異物をはさむなど)

●薬剤が残っているボトルや空袋

●肥料が残っている空袋

●泥のついた育苗箱