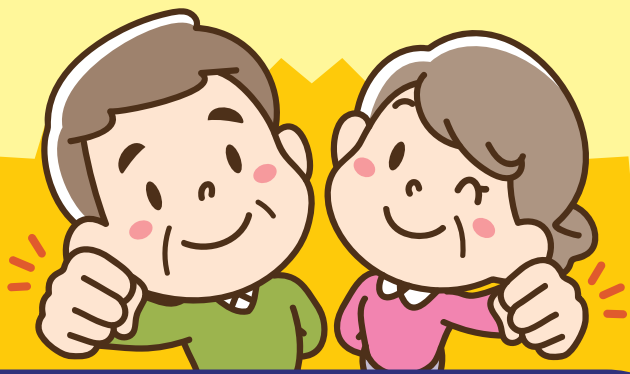


JA 年金定期 100



スーパー定期
1年もの店頭金利に

+ **0.15%**

満期時の自動継続時にも上記上乗せ金利を適用します。 ※金利情勢により満期継続時に上乗せ金利を変更する場合があります。

ご利用いただける方

当JAで公的年金(国民年金・厚生年金・共済年金)をお受け取りいただいている方。
また、新たに公的年金の受け取りを開始される方。

※本商品のご利用期間中は、当JAで継続して年金をお受け取りいただく必要があります。
満期日の直近の年金振込日に、年金振込の有無を確認させていただきます。
年金振込が確認できない場合は、継続時に基準利率に変更させていただきます。

対象となる定期貯金

- スーパー定期(預入期間1年)
- 継続方法は自動継続・元金のみ利払方法は利息振替のみとさせていただきます。

マル優のご利用

マル優もご利用いただけます。

お預入れ限度額

お一人様 **100万円**

商品留意事項

- ・利息には20.315%(国税15.315%・地方税5%)の分離課税がかかります。(令和19年12月31日までの適用となります)
- ・年金定期貯金を中途解約された場合は、解約日におけるJA所定の中途解約利率を適用いたします。
- ・市場金利および経済情勢の変化により、適用利率および上乗せ利率を変更する場合があります。

お取扱い
期間

令和4年 **1月4日** (火) ~ 令和4年 **3月31日** (木)

お申し込み・お問い合わせは最寄りの各支店窓口まで

 JA能登わかば

鹿島支店 ☎76-1026
鹿西支店 ☎72-2444
鳥屋支店 ☎74-0001
徳田支店 ☎57-1011

七尾支店 ☎53-7011
和倉温泉支店 ☎62-4350
中島支店 ☎66-0333
田鶴浜支店 ☎68-3434
能登島支店 ☎84-1155