

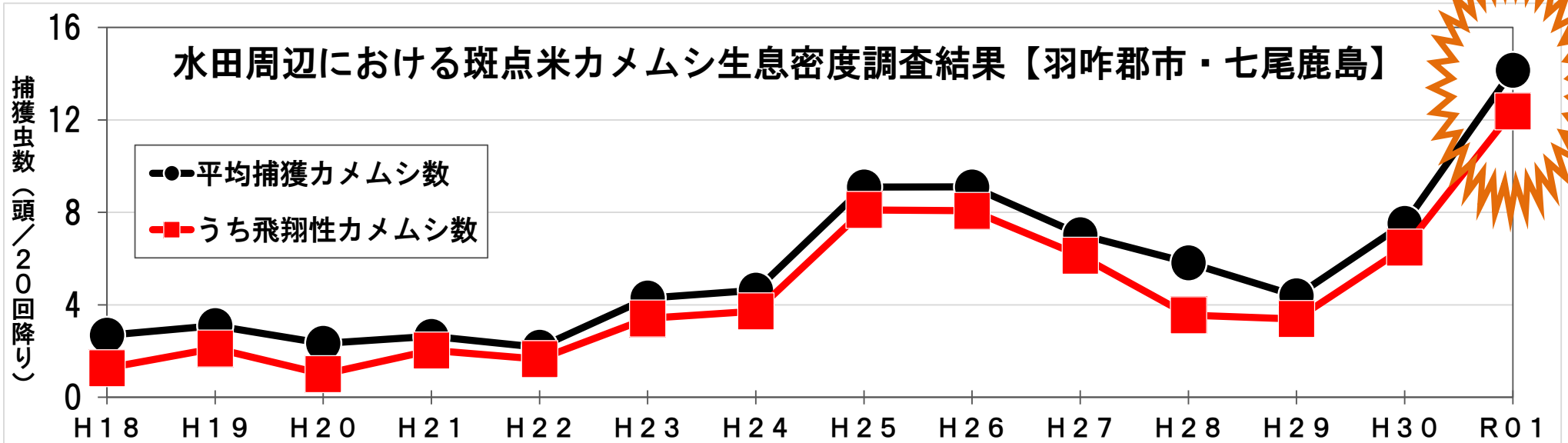
緊急

能登やさしいこめづくり情報

令和元年7月
能登米振興協議会
能登米生産者協議会
能登南部営農推進協議会

カメムシ類防除で斑点米防止!

発生量は過去最多!!



トゲシラホシカメムシ



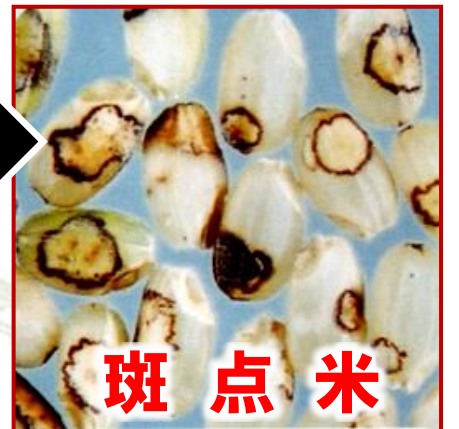
アカヒゲホソミドリカスミカメ



ホソハリカメムシ



クモヘリカメムシ



- 中能登エリアのほぼ全域で発生が確認されており、斑点米の多発が懸念されます。
- 3回の防除を徹底し、斑点米の発生を防止しましょう!!

【必須】出穂直前	トレバリダビーム粉剤DL	2成分
【必須】出穂7~10日後	ラブサイドキラップ粉剤DL	2成分
【必須】出穂14~17日後	キラップ粉剤DL	1成分

★粉剤防除が困難な場合 (市街地など)

出穂10~12日前	イモチエースキラップ粒剤	2成分
出穂7日後	キラップ粒剤	1成分

※ 今後の畦畔や農道の除草はカメムシ類の本田侵入を助長するので、やむを得ず除草をする場合は、本田防除の直前に実施して下さい。